

Schokkend nieuws versterkt uw therapeutisch arsenaal!

ESWT – Extracorporeal Shock Wave Therapy

Fysiotherapie ontwikkelt zich momenteel snel. Onder druk van uw patiënten, klanten en verzekeraars moeten behandelingen sneller en effectiever zijn en wordt het aantal behandelsitzingen beperkt. Shockwave therapy past perfect binnen dit kader. Bovendien is shockwave bewezen effectief bij chronische klachten aan het bewegingsapparaat. Een kans voor u dus om uw positie in de zorgmarkt te versterken.

Extracorporeal Shock Wave Therapy is een veelbelovende nieuwe behandelmethode die bij veel behandelresistente klachten ingezet wordt. Met soms verbluffend resultaat. Shockwave therapie is een aanvulling op uw behandelmogelijkheden en draagt bij aan de versterking van uw praktijk.

Wat is ESWT?

Shockwave therapie wordt in Nederland al tien jaar toegepast. De techniek van shockwave therapie is een doorontwikkeling van de technologie die gebruikt wordt bij niersteenvergruizers (lithotripsie). Bij deze behandeling worden 'geluidsgolven' gericht op de niersteen, die als gevolg daarvan verpulvert en zijn obstructieve werking verliest. ESWT wordt met lagere dosis toegediend, hoeft niet gefocust te zijn en de apparatuur voor deze behandeling is aanmerkelijk kleiner én goedkoper

dan de grote en dure ziekenhuisapparaten. Daarmee wordt ESWT ook bereikbaar voor fysiotherapeuten. De geluidsschok wordt opgewekt in de applicator, die de vorm heeft van een pistool. De akoestische energie ontstaat wanneer een kogel in deze applicator onder hoge druk tegen de niet beweeglijke voorzijde botst. De kinetische energie verandert in geluidsenergie en wordt tijdens

fysiek contact met de patiënt overgedragen op het lichaam. Een klein beetje ultrageluid-gel verbetert de overdracht.

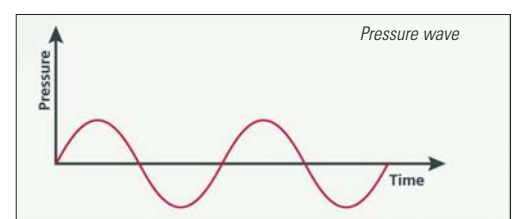
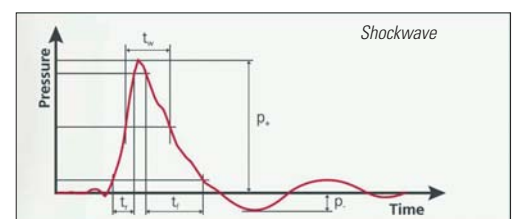
De akoestische golf waarmee wordt behandeld dient niet verward te worden met compressie therapie, zoals bij frictioneren. Alhoewel de shockwave behandeling soms wordt vergeleken met een frictie is de prik-

kel wezenlijk anders, vanwege de korte pulsduur en hoge intensiteit.

De behandeling

In het shockwave apparaat wordt een druk opgebouwd van 1 tot 4 atmosfeer. Deze druk, waarvan de hoogte instelbaar is, zorgt voor de snelle voorwaartse beweging van de kogel in de applicator.

De frequentie waarmee die kogel



heen en weer beweegt en aldus de geluidschok opwekt is instelbaar van 1 Hz tot 15 Hz. Het is raadzaam de frequentie tijdens één zitting op te bouwen.

Één behandeling eindigt bij het bereiken van 2000 schokken. De behandeling van één punt of regio duurt daarmee 3 tot 5 minuten.

De behandeltechniek is soms stationair (triggerpoints of acupunctuurpunten), maar kan ook dynamisch worden uitgevoerd.

Het interval tussen twee behandelingen bedraagt 5-9 dagen. Het gemiddelde aantal behandelingen om tot een optimaal resultaat te komen ligt rond de vier. Niet zelden zijn één of twee behandelingen voldoende!

Effecten

ESWT geeft direct na de behandeling een langdurig aanhoudende pijnvermindering. Door het pijnstillend effect kunnen normale activiteiten zonder pijn worden uitgevoerd en wordt de abnormale



zenuwactiviteit met pijnsensatie voorkomen. De spierspanning keert terug naar zijn normale niveau. ESWT zorgt voor een verbeterde doorbloeding en verhoogt het metabolisme. De fysiologische genezing wordt gestimuleerd. Eventueel aanwezige verkalkingen worden weker ten gevolge van de schokgolven. Desintegratie van kalkdepots is soms echografisch aantoonbaar en wordt verklaard als gevolg van de implosie onder invloed van de schokwave. Kalk en andere afvalstoffen worden geruimd vanwege verhoogde macrofagen activiteit.

Na behandeling is vaak een vaatver-

wijding te zien, hetgeen een goede prognose geeft.

Indicaties

De meeste ervaring tot nu toe is opgedaan bij behandeling van hardnekkige aandoeningen van pezen en spier-pees overgangen. Al of niet vergezeld van kleine kalkdepots.

- Hielspoor / fasciïtis plantaris
- Epicondylitis lateralis / medialis
- Tendinopathie patella
- Tibial edge syndroom
- Achillespees tendinopathie
- Tendinitiden in rotatorcuff / schouderregio

Diverse onderzoeken tonen de effectiviteit aan. Ervaringen van gebruikers onderschrijven het hoge succespercentage. Er zijn zelfs shockwave klinieken (www.eswt.nl)

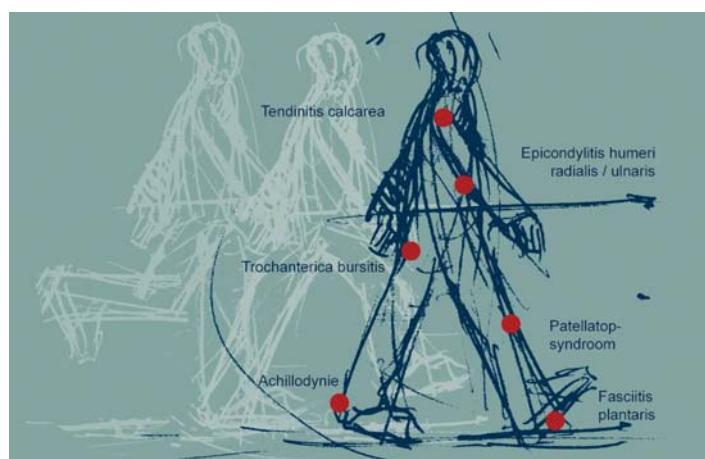
Neveneffecten

De behandeling is duidelijk voelbaar, soms zelfs pijnlijk. Een voorbehandeling met ijs vermindert deze pijn. Soms is een injectie met een lokaal anaestheticum noodzakelijk. Overigens zijn er bepaalde apparaten, veelal de duurder met gefocust geluid, waarbij de behandeling enorm pijnlijk kan zijn. Een lokaal anaestheticum is hierbij altijd noodzakelijk.

Kosten

Behandelingen met ESWT zijn in Europa sterk in opkomst. In Nederland groeit het aantal praktijken die deze methode toepassen snel, gestimuleerd door het hoge

percentage positieve resultaten. Bovendien wijzigt een ESWT behandeling de prognose niet, mocht uiteindelijk operatief ingrijpen noodzakelijk blijken. Omdat ESWT een relatief nieuwe behandelmethode is, vergoeden nog niet alle zorgverzekeraars de kosten. Soms worden enkele honderden euro's voor een totale behandeling betaald. Steeds vaker betaalt de werkgever de behandeling. Hij mag die kosten belastingvrij vergoeden! ■



GymnaUniphy
YOUR PHYSIO COMPANY

Meer informatie?
GymnaUniphy Nederland BV
040 2676280
info@gymna-uniphy-nl.com